

KUMMERBUBEN

Rider Technik und Catering

Backstage & Catering

- abschliessbarer Backstage-Bereich ausschliesslich für Band
- 9 warme Malzeiten (1 Vegetarier)
- kaltes, stilles Wasser in PET-Flaschen
- Bier, Cola, Kaffee & Snacks
- 1 Flasche Weisswein

PA-Anlage, vom Veranstalter bereitzustellen:

- PA-Anlage, die der Raumgrösse angepasst ist
- Mischpult mit 24 Kanälen, 4-6 Aux-Wege, plaziert in der Mitte vor PA-Boxen
- Effektgeräte: 2 Stereo-Hallgeräte, 1 Delay, 4-8 Kompressoren, 3 Noise Gates
- 6-8 Monitor-Boxen

Wichtig: Die Band spielt mit einer durchschnittlichen Lautstärke von 100 dBA Leq. Die entsprechende Genehmigung muss der Veranstalter bei den Behörden einholen.

Bühnen-Ausstattung

- Bühne-Masse: mind. 70cm hoch und mind. 4m x 6m Fläche
- 10 kurze Mik-Stative
- 6 lange Mik-Stative
- genügend Mik-Kabel XLR
- 8 Steckdosen 230 V on Stage
- 3 Kisten/Riser (ca. 80 cm hoch) für Bass- und Gitarren-Amps
- Schlagzeug-Teppich (mind. 1,5 x 2m)
- 1 Bar-Hocker
- 8 Handtücher

KUMMERBUBEN

Patch-Liste

Patch	Input	Mikro	Stativ	Anmerk.
1	Kick	Beta 52 / SM 91	kurz	
2	Snare1	SM 57	kurz	
3	Snare2	SM 57	kurz	
4	Floor Tom	E604		
5	Tom	E604		
6	OH 1	Kondensator-Mik	lang	
7	OH 2	Kondensator-Mik	lang	
8	Kontrabass	- (eigene DI)		
9	El. Git. SR	E906 / SM 57	kurz	
10	Akk. Git. SR	DI		
11	El. Git. SL 1	E906 / SM 57	kurz	
12	Mandoline	DI		
13	Banjo	DI		
14	Ak. Git. SL	DI		
15	Tenor-Sax	- (eigenes Clip-Mik)		
16	Bariton-Sax	- (eigenes Clip-Mik)		
17	Gesang Lead	- (eigenes Mik)		
18	Gesang Schlagzeug	- (eigenes Mik)		
19	Gesang Git. SR	SM BETA 58	eigenes	
20	Pauke (Surdo)	E604	lang	
21	Trompete	- (eigenes Clip-Mik)	lang	
22	Posaune	- (eigenes Clip-Mik)		
23				
24				

Line-Up:

- Simon Jäggi (voc)
- Moritz Alfons (el-git, ak-git, voc)
- Daniel Durrer (sax, cl)
- Marc Oberholzer (tp)
- Maro Widmer (tb)
- Urs Gilgen (el-git, ak-git, banjo, mandoline)
- Higi Bigler (el-b, kontra-b)
- Tobi Heim (d, voc)

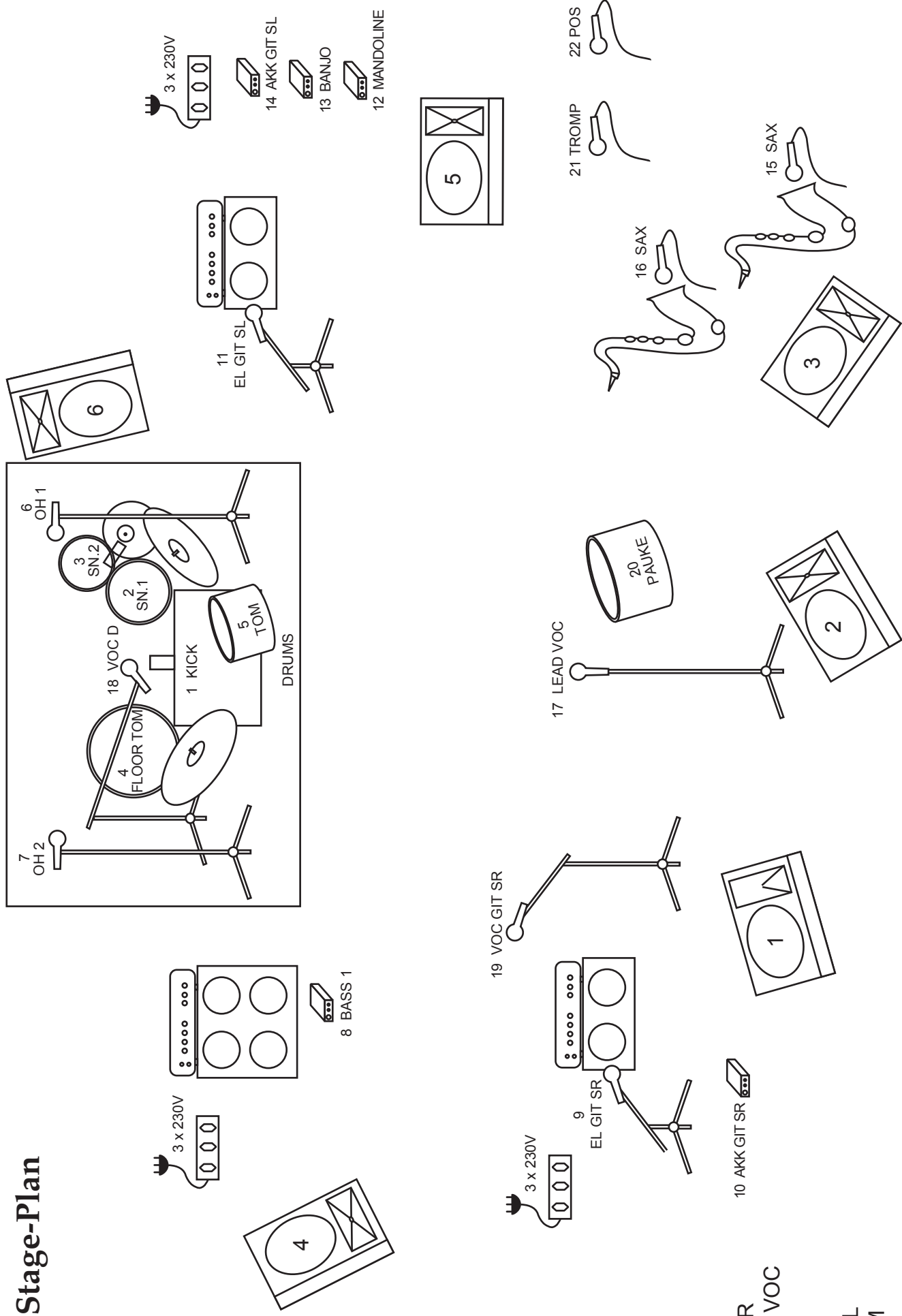
Bei Fragen:

Techniker: Nicola Jannuzzo, 078 821 76 99, [technik\[at\]kummerbuben.com](mailto:technik[at]kummerbuben.com)

Band: Simon Jäggi, 076 561 03 78, [band\[at\]kummerbuben.com](mailto:band[at]kummerbuben.com)

KUMMERBUBEN

Stage-Plan



- Monitore:
- 1 bei GIT SR
 - 2 bei LEAD VOC
 - 3 bei SAX
 - 4 bei BASS
 - 5 bei GIT SL
 - 6 bei DRUM